

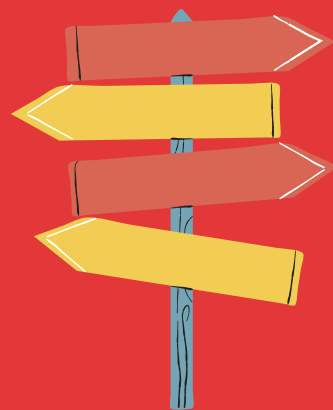
LE WEEK END RETOUR DU



VIENS PARTAGER TON EXPÉRIENCE DE VOLONTARIAT



LE 2, 3 ET 4
OCTOBRE 2021



LE WEEK END RETOUR QU'EST-CE QUE C'EST ?

Le week end retour est un moment durant lequel tous nos anciens stagiaires et volontaires viennent raconter leur expérience de volontariat et nouer un lien avec le SVI. C'est donc :

- 2 jours d'activités qui te permettront d'échanger et de découvrir des témoignages, dans une ambiance jeune et dynamique.
- 2 jours qui te donneront pleins d'idées pour d'autres projets de volontariat.
- 2 jours pour découvrir les autres formations, et le planning d'activités du SVI pour le reste de l'année.



N'HÉSITE PLUS RÉSERVE TA PLACE DÉS MAINTENANT !

Confirme ta présence en remplissant ce google doc:

<https://forms.gle/JwSZYdk1gp5daib79>

N'hésite pas à préciser tes intolérances alimentaires pour que nous puissions prévoir des alternatives.

S'il est possible pour toi d'organiser du covoiturage nous te contacterons directement pour organiser cela avec d'autres participants.

Attention, il est primordial de réserver ta place très rapidement car nous n'avons que 50 places de disponibles !

LES DATES DU WEEK END

01/10

Nous vous accueillons dès le **vendredi 1er octobre 2021** à **18h00**.

Nous prévoyons le vendredi soir, une sympathique soirée dans la ville de Thuin, une des plus belles petites villes du Hainaut.

Pour en savoir plus sur Thuin : <https://tourismethuin.be/fr>

02/10

Le week end débute officiellement le **samedi 2 octobre 2021** à **10h30**.

Pendant cette journée plusieurs activités seront organisées pour te permettre d'échanger sur ton expérience de volontariat

03/10

Nous terminerons le week end le **dimanche 3 octobre 2021** à **16h00**

Nous pouvons te raccompagner à la gare si tu prends le train

📍 OÙ?

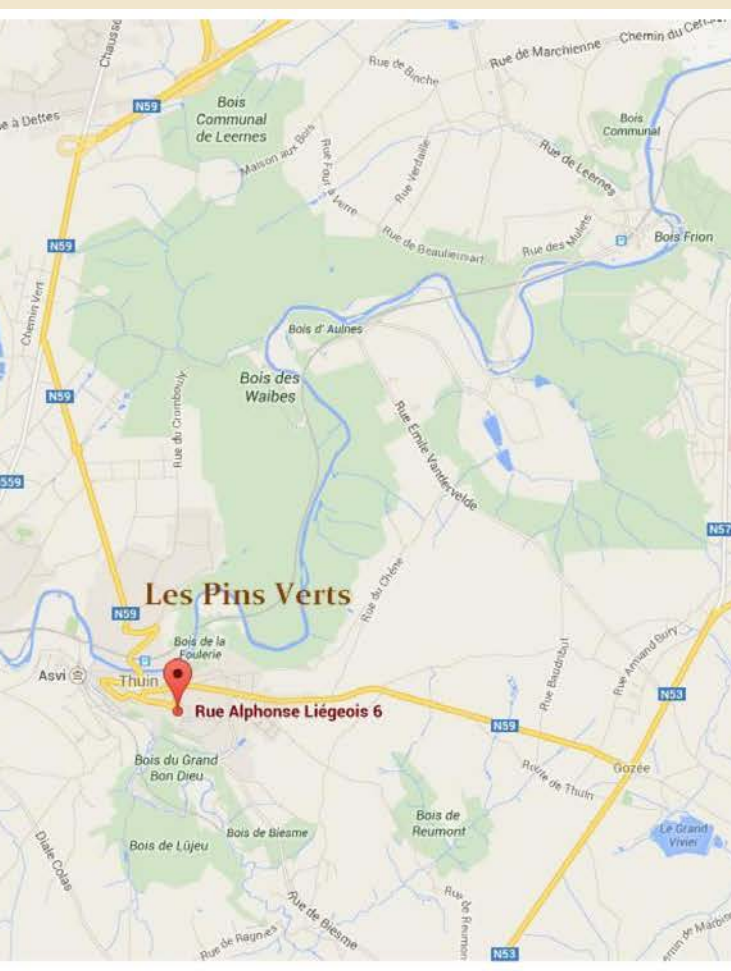


Nous logerons aux Pins Vert qui se situe à rue Alphonse Liégeois, 6-8 6530 Thuin





COMMENT S'Y RENDRE ?



• EN TRAIN

Gare SNCB "Gare de Thuin"
 (à 1,3km à pied, soit 20 min de marche de la gare) Rue
 Gare du Nord 6530 Thuin

• EN BUS

- o Ligne 72 : Monceau/s/Sambre Moulin - Gozée - Thuin
- o Ligne 91 : Montignies - Thuin - Anderlues - Piéton - Chapelle
- o Ligne 99 : Biesme-sous-Thuin - Beaumont - Erquelines
- o Ligne 143 : Huy - Couthuin - Andenne
- o Ligne 192 : Nalinnes - Gozée - Thuin
- o Ligne 194 : Thuin - Ragnies - Biercée - Thuin

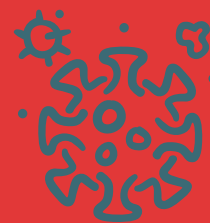
• EN VOITURE

En venant de Namur, prendre l'E42 en direction de Charleroi.

A l'échangeur d'Heppignies, serrer à droite et prendre la R3 en direction de Charleroi/Beaumont/Châtelet. Prendre la sortie 5, Beaumont.

Prendre à gauche, rue de Bomerée (N53) en direction de Beaumont. A Gozée, prendre à droite sur la N59 en direction de Thuin. Dans le centre de Thuin, prendre à gauche rue Louis Cambier et prendre ensuite, la première à gauche, Grand Rue. Enfin, prendre la deuxième à droite, rue Alphonse Liégeois, 6.

NOS MESURES COVID



Nous demandons à ce que tous les participants qui n'ont pas de pass sanitaire acceptent de se faire tester à l'arrivée du week-end. Nous procéderons à des tests antigéniques et les résultats seront disponibles dans les 30 minutes suivant le test.



LES FRAIS ÉVENTUELS

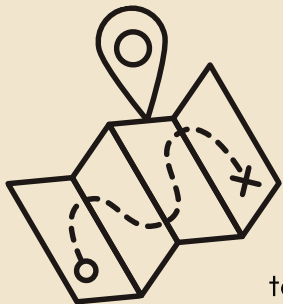
Ce week end est entièrement **GRATUIT** pour tous nos adhérents.

- Le logement : le vendredi soir, et le samedi soir est pris en charge par le SVI
- La nourriture : tous les repas sont offerts par le SVI (petit-déjeuner, déjeuner, et dîner) à partir de vendredi pour le dîner, jusqu'à dimanche pour le déjeuner.

Nous demandons tout de même une participation symbolique pour la consommation de bière : 1€ la bière

Prévois aussi un peu d'argent de poche supplémentaire si tu veux acheter des souvenirs SVI (tee shirt, Kway..), ou pour tout autre consommation personnelle.





LES ACTIVITÉS

C'est une surprise ! Ne t'inquiète pas, tu ne t'ennuieras pas, nous avons prévu tant de choses que tu ne sauras plus où mettre la tête.

Cependant, nous allons te demander d'apporter deux choses :

- un objet, une image, une photo qui représente ton volontariat.
- une photo de toi durant ton volontariat (celle qui te tient le plus à coeur)

VOICI L'ÉQUIPE DU SVI QUI SERA PRÉSENTE PENDANT LE WEEK END



PIERRE

Le directeur du SVI



SANA

Chargée de projets CES



SYLVIE

Chargée des groupes,
pédagogie et incoming



QUENTIN

Chargé de projets outgoing



SOPHIE

Volontaire CES chargée de
communication et de
pédagogie



MAEVA

Volontaire CES chargée de
communication et de
pédagogie



NOUS AVONS HÂTE DE TE REVOIR !



Pour toutes informations complémentaires, n'hésite pas à nous envoyer un mail à info@servicevolontaire.org